



## DOM

1000jähriger Dom,  
beeindruckende Architektur,  
Papstgrab, weltberühmter  
Bamberger Reiter.



## HISTORISCHES MUSEUM

Reiche Sammlung aus Kunst,  
Kultur und Geschichte der  
Welterbestadt.

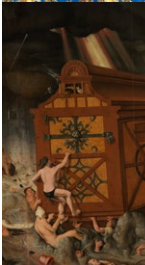


## STAATSBIBLIOTHEK

Über 1000 mittelalterliche Hand-  
schriften mit UNESCO-Weltdoku-  
mentenerbe Bamberger Apokalypse  
und Lorschener Arzneibuch.

## DIÖZESANMUSEUM

Domschatzkammer mit  
Sternenmantel, hochmittelalter-  
lichem Papstornat und Domkreuz.



## STAATSGALERIE

Fürstbischöfliche Residenz  
mit Meisterwerken der Spätgotik  
und des Barock.



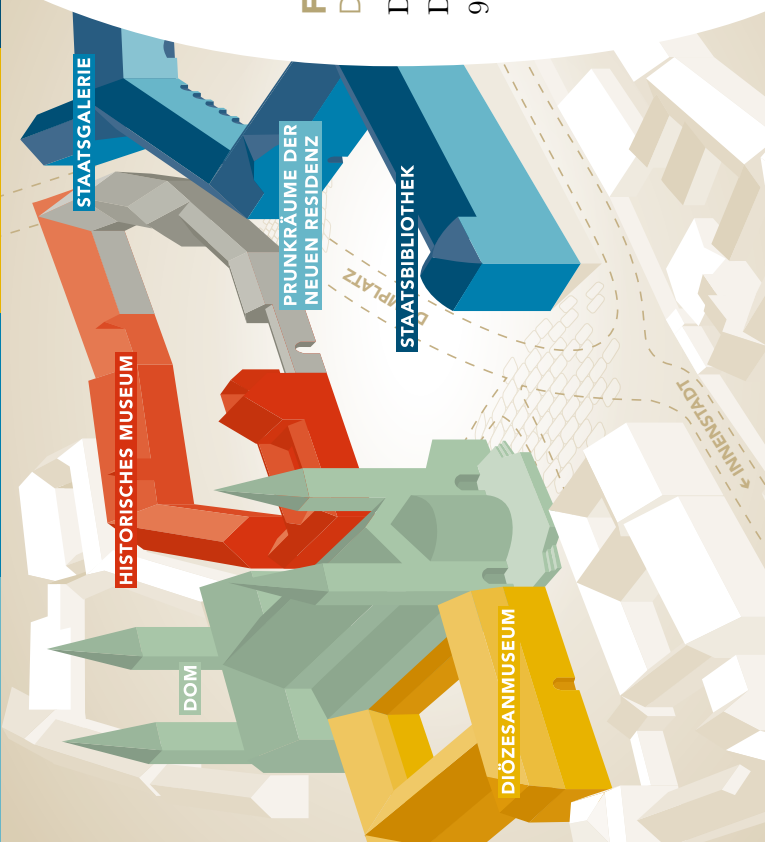
## NEUE RESIDENZ

Prunkräume der fürstbischöflichen  
Residenz mit prächtigem Kaisersaal.

Bitte  
freimachen

**FREUNDENKREIS**  
DER MUSEEN UM DEN BAMBERGER DOM

Dombergkoordination  
Domplatz 7  
96049 Bamberg



**FREUNDENKREIS**  
MUSEEN UM DEN BAMBERGER DOM



# MUSEEN BRAUCHEN FREUNDE

DER FREUNDENKREIS  
DER MUSEEN UM DEN  
BAMBERGER DOM



# WERDEN SIE FREUND/ FREUNDIN DER MUSEEN UM DEN BAMBERGER DOM

Der Domberg, seit über 1000 Jahren der historische, kulturelle und sakrale Mittelpunkt der Welterbestadt Bamberg: eine Schatzkammer der Geschichte und der Kunst.

## WARUM FREUND SEIN?

- Sie erhalten Einladungen zu Eröffnungen von Sonderausstellungen und Exklusivführungen.
- Sie bekommen Mitgliederrundbriefe mit aktuellen Informationen zum Museumsprogramm und den Aktivitäten des Freundeskreises (per Mail).
- Sie unterstützen moderne Museumsarbeit und den gemeinsamen Auftritt der Kooperation „Domberg – Museen um den Bamberger Dom“.
- Sie fördern die museumspädagogische Arbeit, insbesondere mit Kindern und Jugendlichen, die Vernetzung mit Schulen und Bildungseinrichtungen und Durchführung von Schulprojekten.
- Sie leisten einen wertvollen ideellen und finanziellen Beitrag zum Erhalt und zur Präsentation der Bamberger Kunstschätze in den Museen um den Bamberger Dom.

**Dafür ein herzliches Dankeschön!**

## FREUNDESKREIS der Museen um den Bamberger Dom e.V.

Dombergkoordination  
Domplatz 7 · 96049 Bamberg  
Telefon 0951 / 87-1150  
Mail: [info@domberg-bamberg.de](mailto:info@domberg-bamberg.de)

Domberg App zum Download – mit thematischen Tourenvorschlägen am Domberg

[www.domberg-bamberg.de](http://www.domberg-bamberg.de)  



## BEITRITTSERKLÄRUNG FÜR DEN FREUNDESKREIS DER MUSEEN UM DEN BAMBERGER DOM E.V.

Nachname, Vorname

Straße, Hausnummer

PLZ, Ort

Geburtsdatum

E-Mail

## Jahresmitgliedsbeitrag

- Einzelperson = 60,00 €**
- Familie = 100,00 €**  
(2 Erw. + Kinder einschl. 18 Jahre)
- Ermäßigt = 25,00 €**  
(Junge Freunde bis 25 Jahre, Studierende mit gültigem Studentenausweis, Arbeitslose gegen Vorlage des entsprechenden Nachweises)
- Förder-/Firmenmitglied Beitrag = 600,00 €**

Der Verein „Freundeskreis der Museen um den Bamberger Dom e.V.“ ist ein gemeinnütziger Verein. Mitgliedsbeiträge und Spenden sind somit abzugsfähig im Sinne des § 10b EStG.

Konto des „Freundeskreis der Museen um den Bamberger Dom e.V.“:

IBAN DE 50 7705 0000 0302 8430 65  
BIC BYLADEM1SKB

Betreff: Mitgliedsbeitrag / Mitgliedsname

Ort, Datum

Unterschrift

## EINZUGSERMÄCHTIGUNG

Nachname, Vorname des Kontoinhabers

Geldinstitut

IBAN

BIC (nur bei Auslandskonten)

Ich ermächtige den Verein „Freundeskreis der Museen um den Bamberger Dom e.V.“ Zahlungen von meinem Konto mittels Lastschrift einzuziehen. Zugleich weise ich mein Kreditinstitut an, die vom Verein „Freundeskreis der Museen um den Bamberger Dom e.V.“ auf mein Konto gezogenen Lastschriften einzulösen. Ich kann innerhalb von acht Wochen, beginnend mit dem Belastungsdatum, die Erstattung des belasteten Betrages verlangen. Es gelten dabei die mit meinem Kreditinstitut vereinbarten Bedingungen. Zahlungsart: wiederkehrende Zahlung (keine Vorabinformation mehr nötig).

Ort, Datum

Unterschrift

Beitrittserklärung und Einzugsermächtigung abtrennen und **per Post** an den Freundeskreis schicken. Oder eingescannt **per Mail** an [info@domberg-bamberg.de](mailto:info@domberg-bamberg.de).

